

fengii

FUNDAMENT MĘSKI
- PODSTAWOWY

SPIIS TREŚCI

Podstawowe punkty na głowie	3
Drugorzędne punkty	4
Podział głowy na górę i dół	5
Płaszczyzny	6
Separacja	7
Kąt	9
Linia cięcia	10
Pasmo pamięci	11
Strzyżenie	12
Budowanie fryzury	14
Kanał strzyżenia	16



PODSTAWOWE PUNKTY NA GŁOWIE

INFORMACJA:

- 5 podstawowych punktów
- wierzchołek • potylica • czołowy •
 - prawy bok, lewy bok • kark •



DRUGORZĘDNE PUNKTY

INFORMACJA:

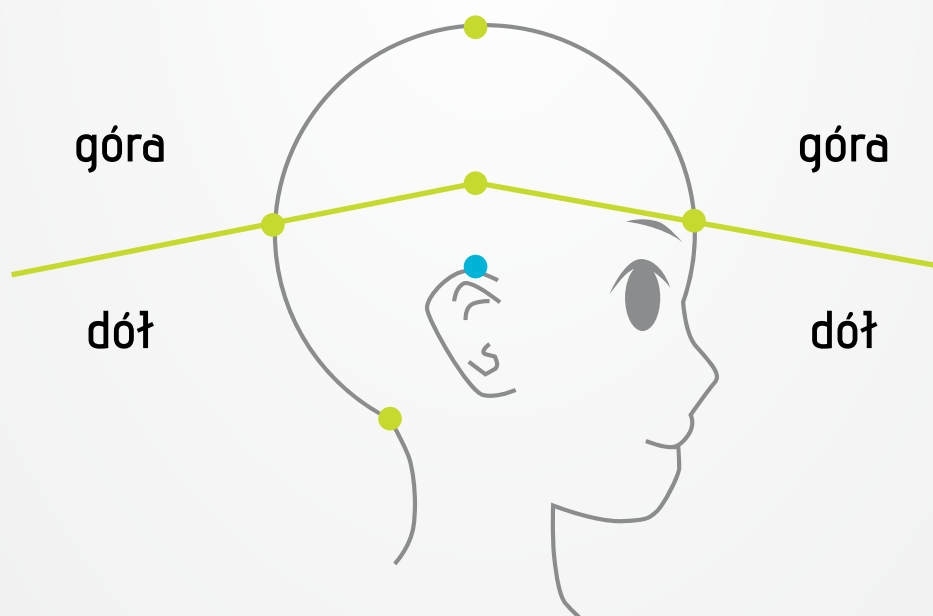
- Między prawym bokiem a potylicą •
- Między prawym bokiem a czołowym •
 - Między lewym bokiem a potylicą •
 - Między lewym bokiem a czołowym •
 - Między potylicą a karkiem •
 - Między potylicą a wierzchołkiem •
 - Między wierzchołkiem a czołowym •
- Między wierzchołkiem a prawym bokiem •
- Między wierzchołkiem a lewym bokiem •



PODZIAŁ GŁOWY NA GÓRĘ I DÓŁ

INFORMACJA:

Łącząc ze sobą punkty podstawowe
otrzymujemy podział głowy
na dwie połówki

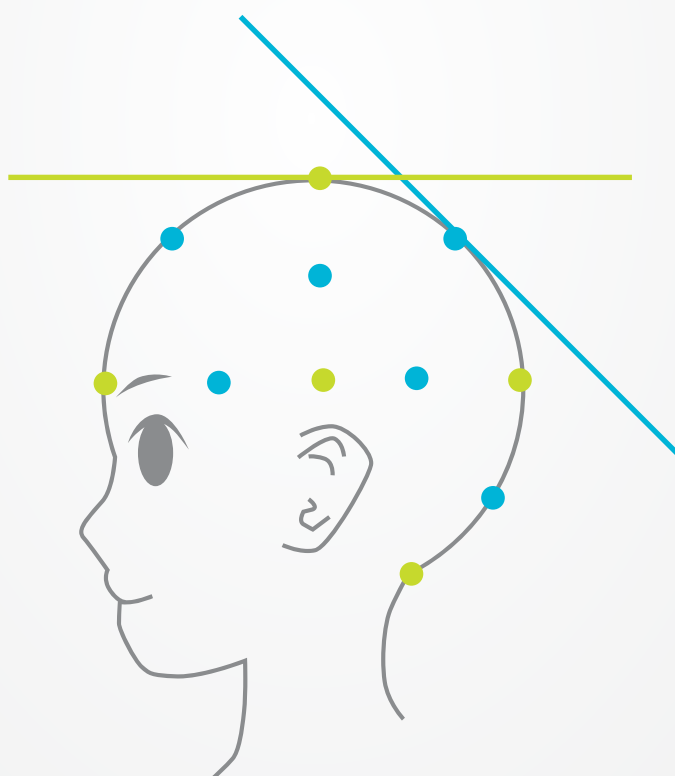


PŁASZCZYZNY

INFORMACJA:

Płaszczyzny podstawowe np. wierzchołka

Płaszczyzny względem punktów drugorzędnych
np. między wierzchołkiem a potylicą
- płaszczyzna "korony"



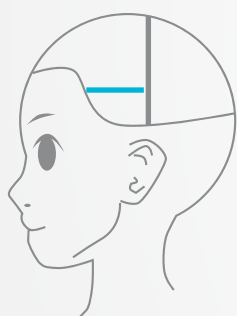
SEPARACJA

INFORMACJA:

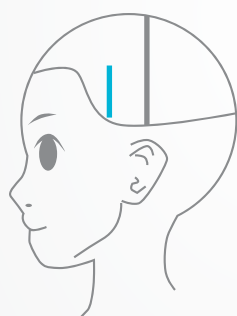
Separacja to pierwszy krok przed stryżeniem włosów.
To podział sekcji na mniejsze części.

Rodzaje separacji:

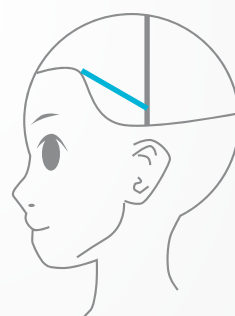
- Separacja pozioma
- Separacja pionowa
- Separacja ukośna do tyłu*
- Separacja ukośna do przodu*



pozioma
HORIZONTAL



pionowa
VERTICAL



ukośna do tyłu
DIAGONAL TO BACK



ukośna do przodu
DIAGONAL TO FRONT

*mówiąc **do tyłu** zawsze mamy na myśli kierunek do potylicy
*mówiąc **do przodu** zawsze mamy na myśli kierunek do twarzy



SEPARACJA

INFORMACJA:

W strzyżeniu męskim najczęściej wybierana jest separacja pozioma. Pozioma względem tego gdzie stoisz - zawsze naprzeciwko Ciebie.

poziomo stojąc z tyłu



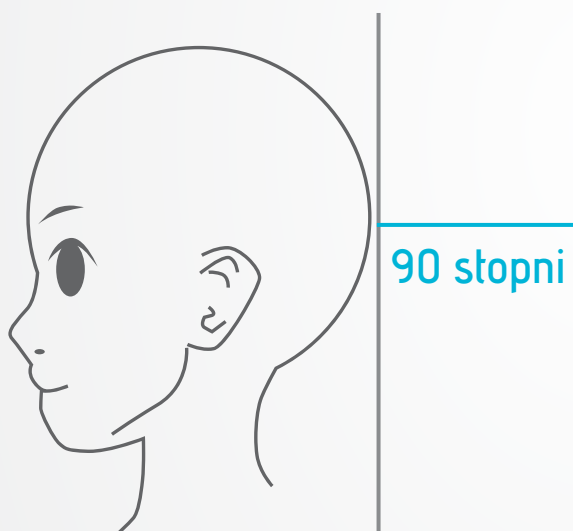
poziomo stojąc z boku



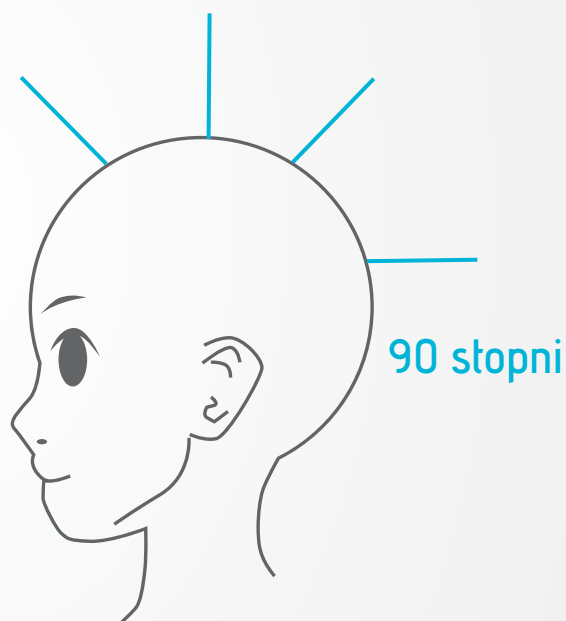
KĄT

KĄT 90 STOPNI

W strzyżeniu męskim najczęściej używany kąt to 90 stopni.



**1. WZGLĘDEM
PŁASZCZYZNY**



**1. WZGLĘDEM
KSZTAŁTU GŁOWY**



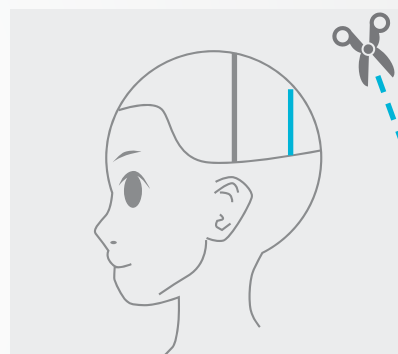
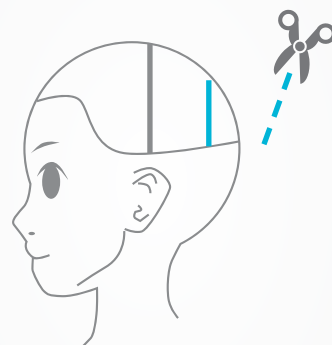
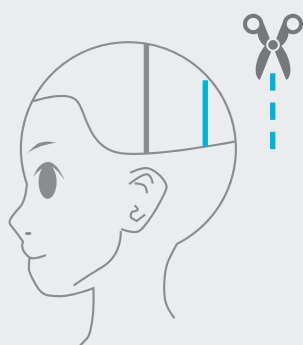
LINIA CIĘCIA

INFORMACJA:

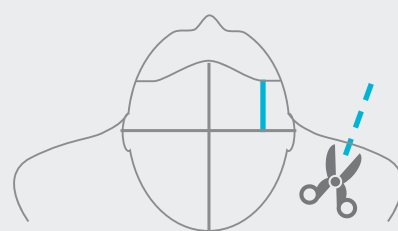
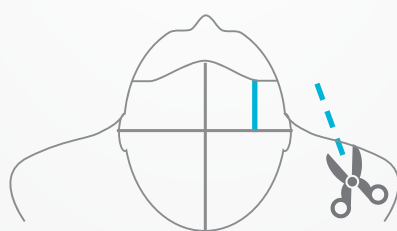
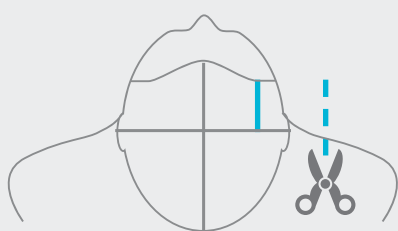
Po wybraniu separacji i zastosowaniu kąta, kolejną czynnością to strzyżenie włosów - linia cięcia.

Linia cięcia:

- równoległe do przedziałka
- ze skróceniem długości*
- z wydłużeniem długości*



separacja pionowa



separacja pozioma

RÓWNOLEGLE DO PRZEDZIAŁKA

ZE SKRÓCENIEM DŁUGOŚCI*

Z WYDŁUŻENIEM DŁUGOŚCI*

*skrócenie/wydłużenie długości
kierunek: w dół lub do twarzy
zależnie od separacji pionowej lub poziomej



PASMO PAMIĘCI

INFORMACJA:

Pasmo pamięci to pasmo włosów, które zostało ostrzyżone i jest odnośnikiem dla dalszych separacji i sekcji.

Pasmo pamięci:

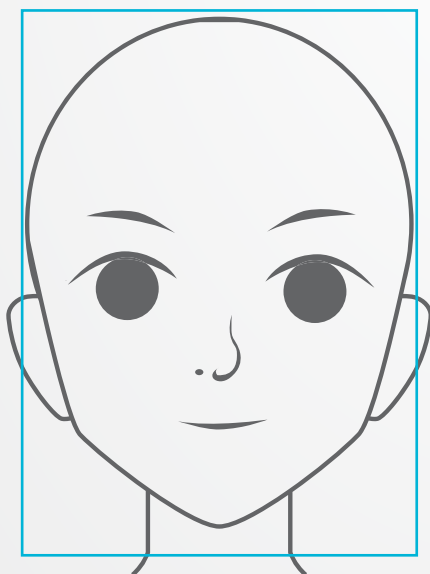
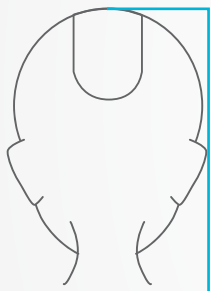
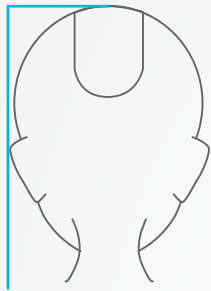
- Stacjonarne
- Podróżujące
- Przekierunkowanie

NOTATKI

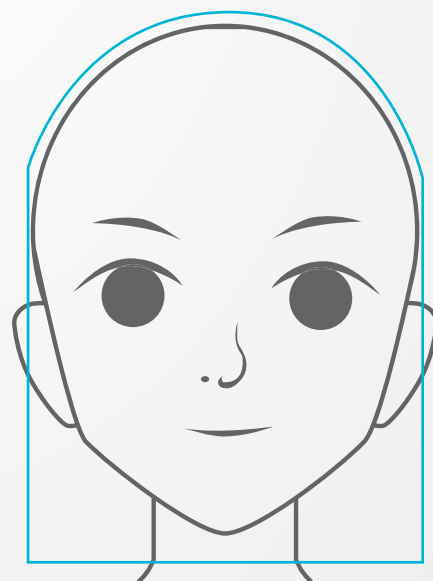
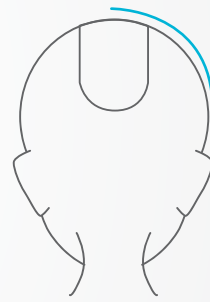
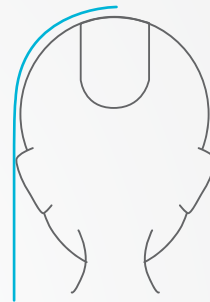


STRZYŻENIE

NA KWADRAT:



NA OKRĄGŁO



NOTATKI

A large white rectangular area containing 20 horizontal dashed lines for writing notes.



BUDOWANIE FRYZURY

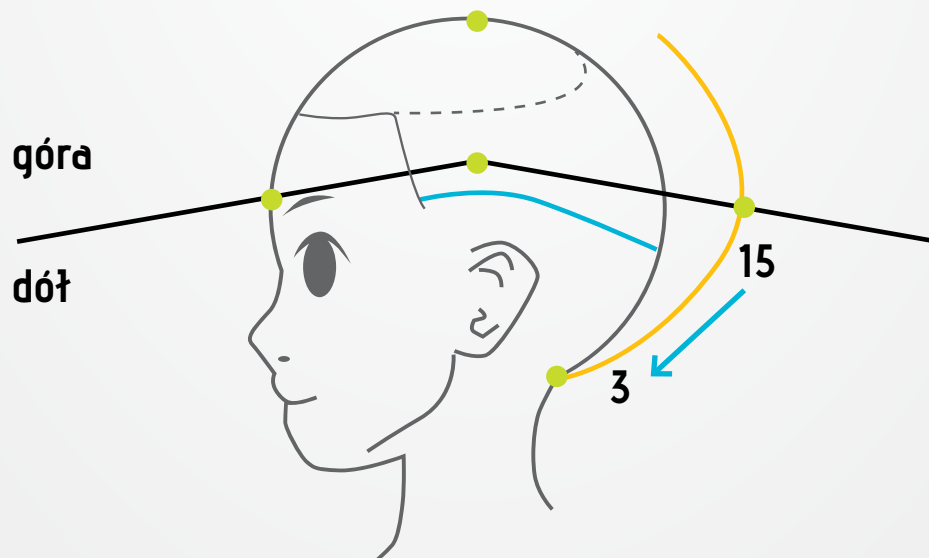
INFORMACJA:

Zanim zaczniesz strzyć włosy zdecyduj jaką chcesz budować objętość swojej fryzury:

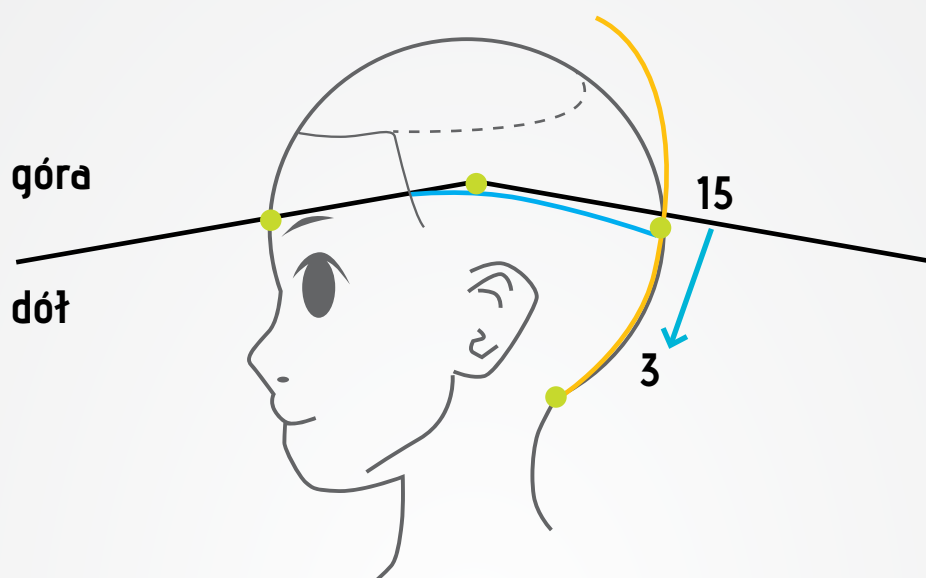
- duża objętość
- normalna / brak objętości
- całkowity brak objętości

Linia czarna oddziela górę od dołu.
Linia niebieska zaznacza moment przejścia z cieniowania do budowania objętości

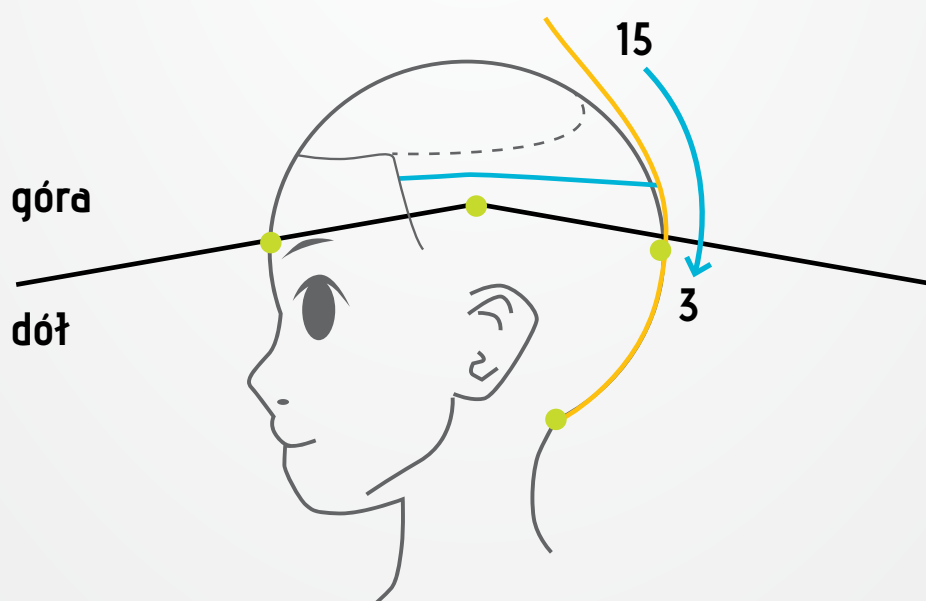
DUŻA OBJĘTOŚĆ



NORMALNA / BRAK OBJĘTOŚCI



CAŁKOWITY BRAK OBJĘTOŚCI



KANAŁ STRZYŻENIA

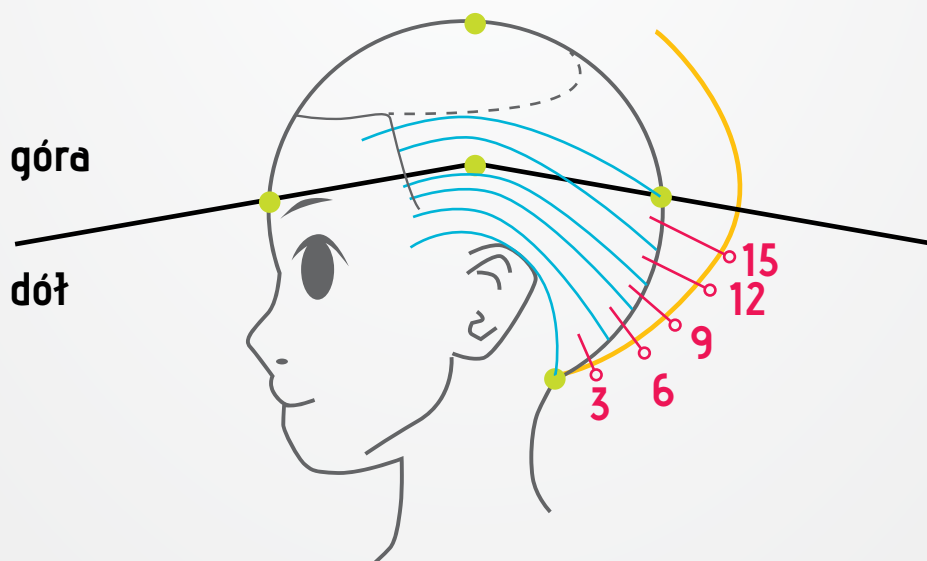
Pracuj kanałami zaczynając od najdłuższej nasadki do najkrótszej, np: **15mm -> 3mm**



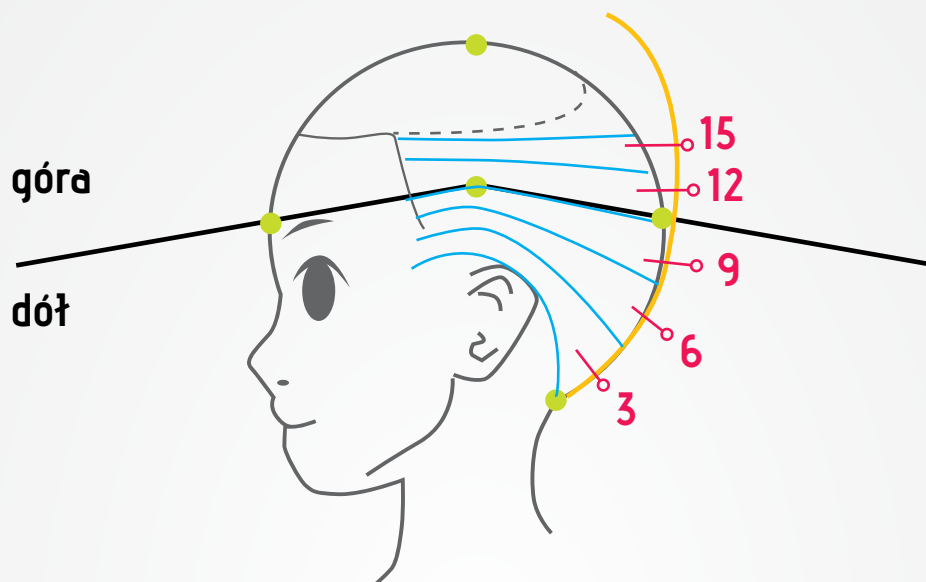
Pamiętaj! Pracuj maszynką od dłuższej nasadki do krótszej robiąc gradację strzyżenia - budując tym samym cieniowanie



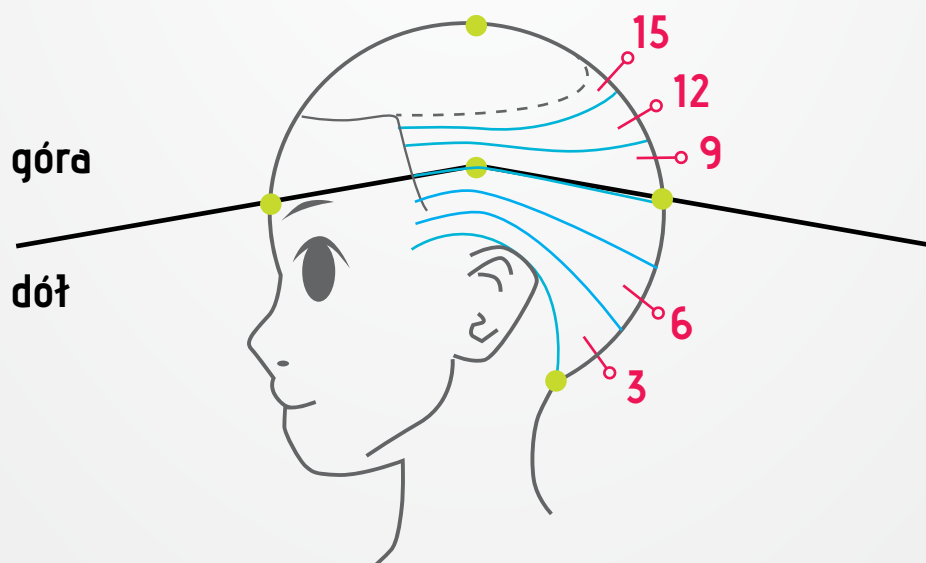
DUŻA OBJĘTOŚĆ

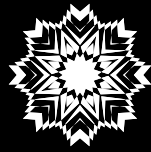


NORMALNA / BRAK OBJĘTOŚCI



CAŁKOWITY BRAK OBJĘTOŚCI





fengii