



fengii

FUNDAMENT

SPIS TREŚCI

CZĘŚĆ 1 - SWOBODNE OPADANIE

4 Podstawowe sekcje	3
Podstawowe punkty na głowie	4
Drużorzędne punkty	5
Ośmiobok	6
Separacja	8
Kąt	10
Linia cięcia	11
Pasma pamięci	12

CZĘŚĆ 2 - GŁOWA W SZEŚCIANIE

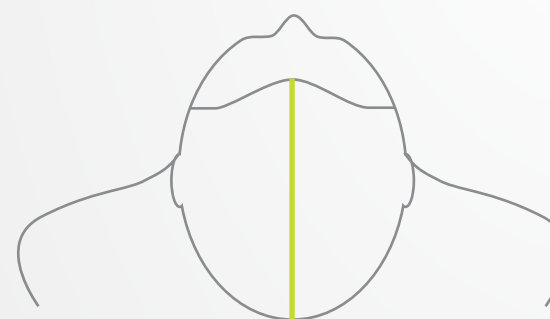
Głowa w sześciianie	14
Płaszczyzny drugorzędne	16
Kąt	18
Cieniowanie włosów	20
Stopniowanie włosów	22



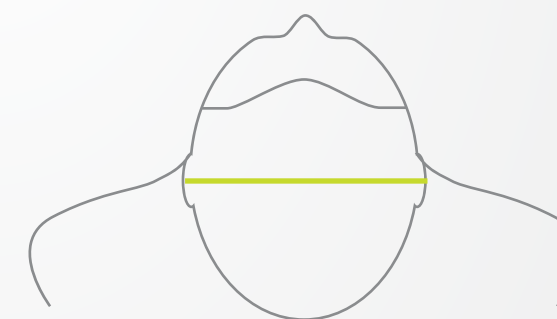
4 PODSTAWOWE SEKCJE

INFORMACJA:

Przedziałek CENTRALNY dzieli głowę na dwie połówki.
Przedziałek PROMIENISTY od ucha do ucha dzieli głowę na 4 sekcje. Są to 4 podstawowe sekcje



przedziałek CENTRALNY



przedziałek PROMIENISTY



PODSTAWOWE PUNKTY NA GŁOWIE

INFORMACJA:

- 5 podstawowych punktów
- wierzchołek • potylica • czołowy •
 - prawy bok, lewy bok • kark •



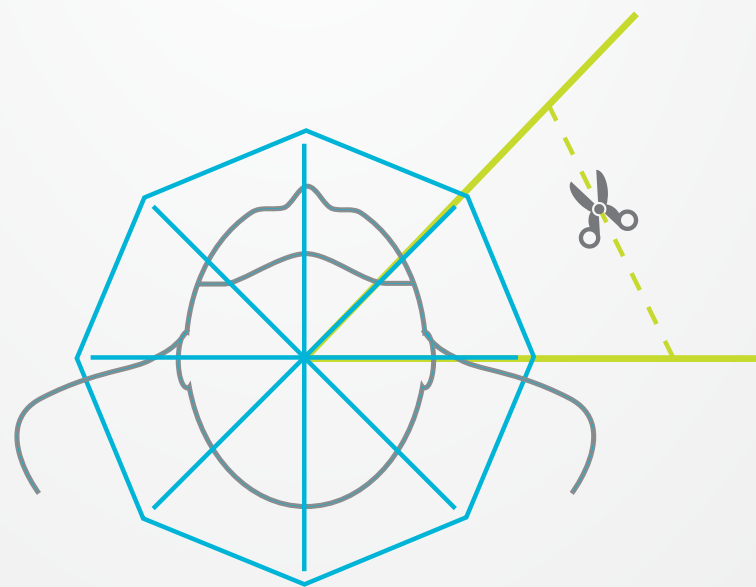
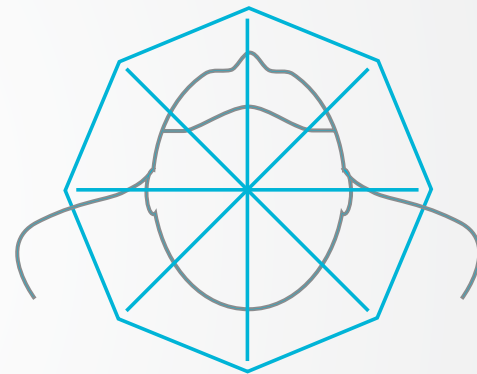
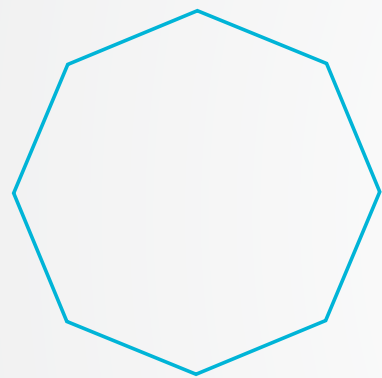
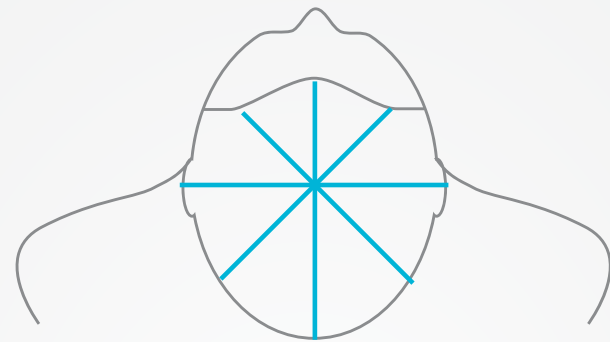
DRUGORZĘDNE PUNKTY

INFORMACJA:

- Między prawym bokiem a potylicą •
- Między prawym bokiem a czołowym •
- Między lewym bokiem a potylicą •
- Między lewym bokiem a czołowym •
- Między potylicą a karkiem •
- Między potylicą a wierzchołkiem •
- Między wierzchołkiem a czołowym •
- Między wierzchołkiem a prawym bokiem •
- Między wierzchołkiem a lewym bokiem •



OŚMIÓBOK



NOTATKI

A large rectangular area containing 15 horizontal dashed lines, intended for taking notes.



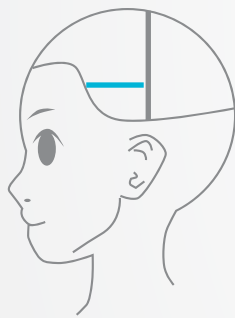
SEPARACJA

INFORMACJA:

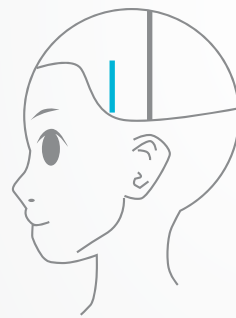
Separacja to pierwszy krok przed strzyżeniem włosów.
To podział sekcji na mniejsze części.

Rodzaje separacji:

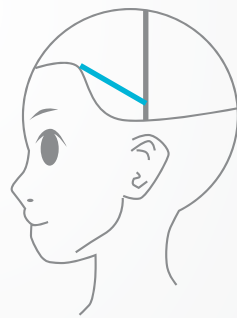
- Separacja pozioma
- Separacja pionowa
- Separacja ukośna do tyłu*
- Separacja ukośna do przodu*



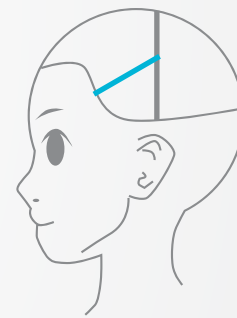
pozioma
HORIZONTAL



pionowa
VERTICAL



ukośna do tyłu
DIAGONAL TO BACK



ukośna do przodu
DIAGONAL TO FRONT

*mówiąc **do tyłu** zawsze mamy na myśli kierunek do potylicy
*mówiąc **do przodu** zawsze mamy na myśli kierunek do twarzy



NOTATKI

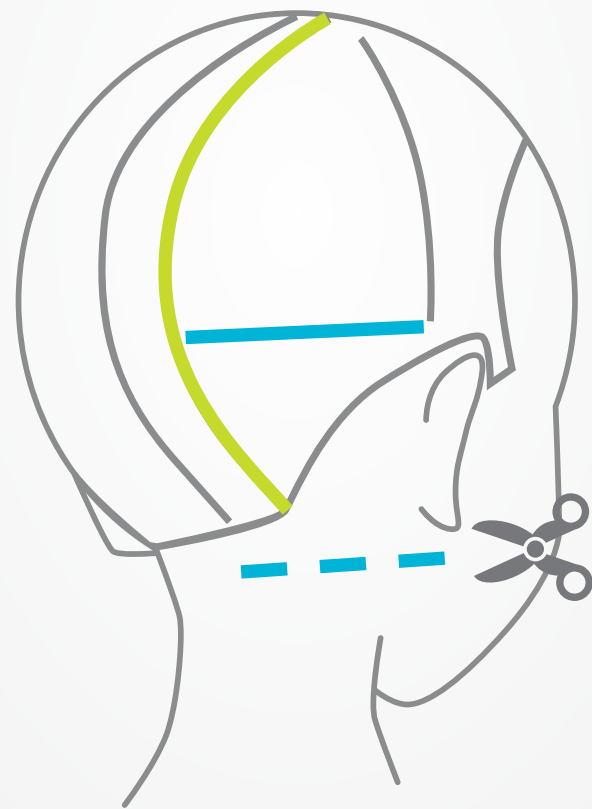
Blank area with horizontal dashed lines for taking notes.



KĄT

KĄT 0 STOPNI

kąt 0 stopni - naturalne opadanie włosów



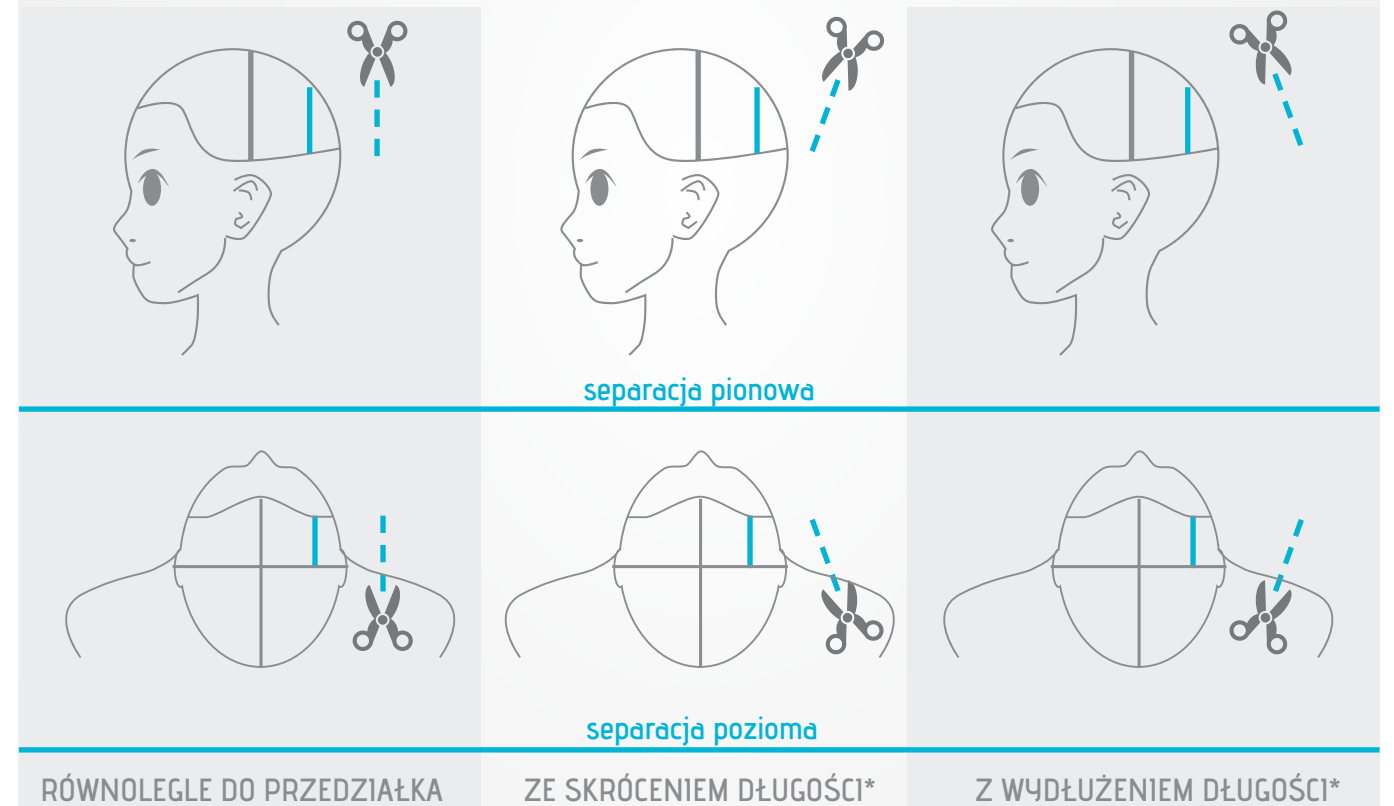
LINIA CIĘCIA

INFORMACJA:

Po wybraniu separacji i zastosowaniu kąta, kolejną czynnością to strzyżenie włosów - linia cięcia.

Linia cięcia:

- równoległe do przedziałka
- ze skróceniem długości*
- z wydłużeniem długości*



*skrócenie/wydłużenie długości
kierunek: w dół lub do twarzy
zależnie od separacji pionowej lub poziomej



PASMO PAMIĘCI

INFORMACJA:

Pasmo pamięci to pasmo włosów, które zostało ostrzyżone i jest odnośnikiem dla dalszych separacji i sekcji.

Pasmo pamięci:

- Stacjonarne
- Podróżujące
- Przekierunkowanie

NOTATKI



NOTATKI

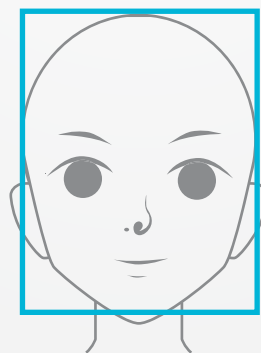
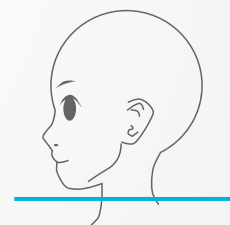
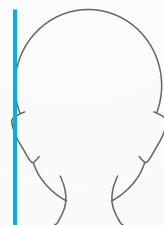
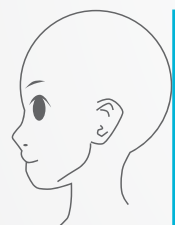
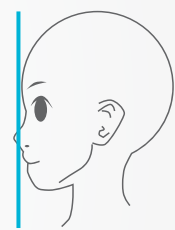
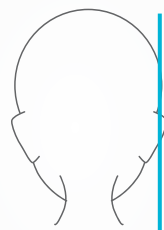
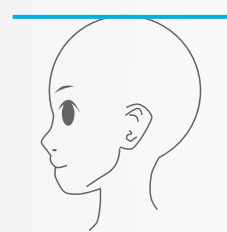


GŁOWA W SZEŚCIANIE

INFORMACJA:

Płaszczyzny podstawowe sześciangu:

- wierzchołka
- potylicy
- prawego boku
- lewego boku
- czołowa
- podłogi



NOTATKI

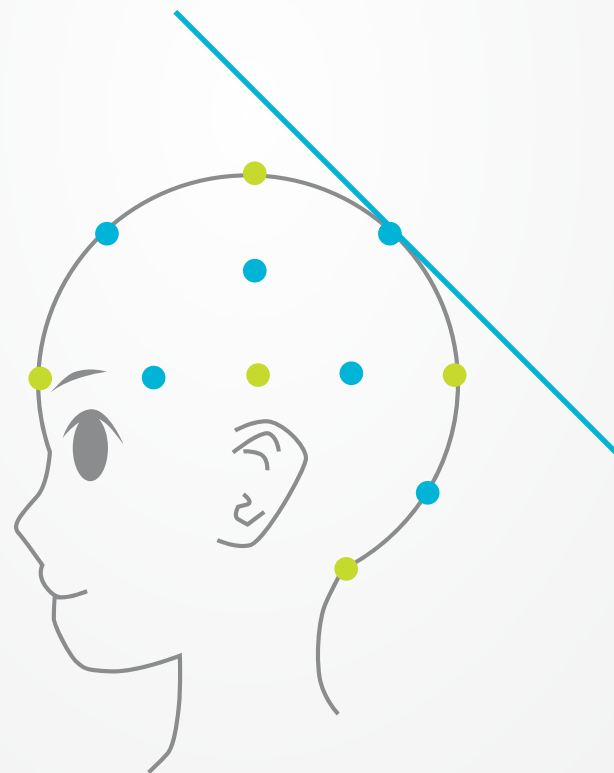
Blank area with horizontal dashed lines for taking notes.



PŁASZCZYZNY DRUGORZĘDNE

INFORMACJA:

Płaszczyzny względem punktów drugorzędnych
np. między wierzchołkiem a potylicą
- płaszczyzna "korony"



NOTATKI

A large rectangular area with horizontal dashed lines, intended for taking notes.



KĄT

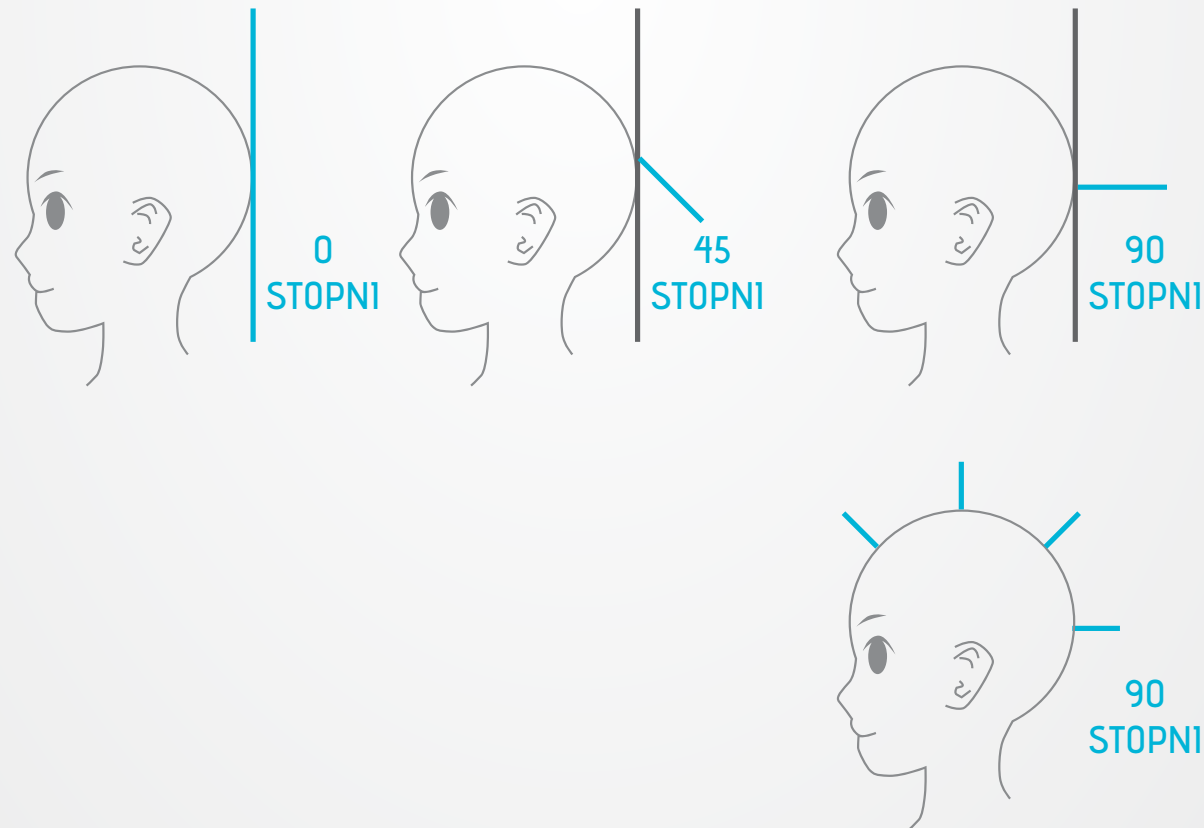
INFORMACJA:

Kąt ustalamy względem punktu odniesienia.
Wyróżniamy 3 rodzaje kątów:

0 STOPNI
- swobodne
opadanie

45 STOPNI
- względem
płaszczyzny

90 STOPNI
1. względem
płaszczyzny
2. względem
kształtu głowy



NOTATKI

A large rectangular area with horizontal dashed lines for taking notes.



CIENIOWANIE WŁOSÓW

INFORMACJA:

Najczęściej używane przy włosach długich.

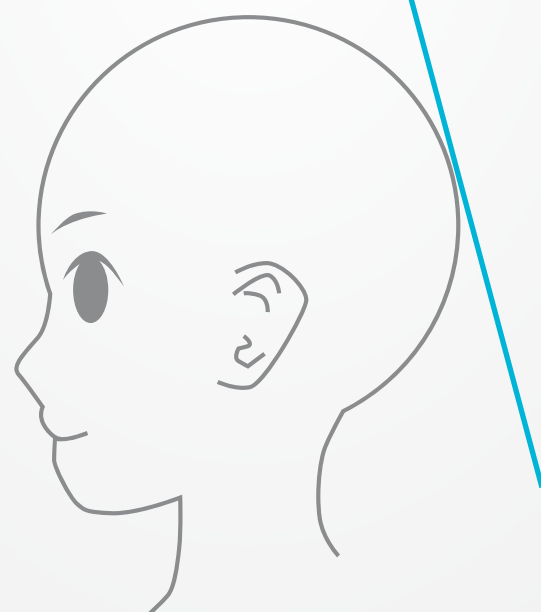
CEL:

lekkie włosy

brak objętości

zysk lekkości

LEKKOŚĆ



OBJĘTOŚĆ



NOTATKI



STOPNIOWANIE WŁOSÓW

INFORMACJA:

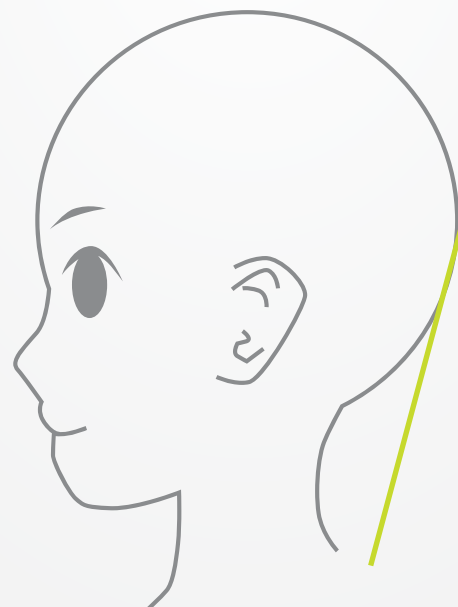
Najczęściej używane jest przy krótkich fryzurach.

CEL:

zysk objętości

brak lekkości

LEKKOŚĆ



OBJĘTOŚĆ



NOTATKI





fengii